

**Hotte murale
Salsa 90 cm
Noir**

EAN 5414425221523



Label énergétique

▪ Classe d'efficacité énergétique (EEIhotte)	A
▪ Consommation énergétique annuelle (kWh/an) (AEChotte)	49,9
▪ Classe d'efficacité fluidodynamique (FDEhotte)	A
▪ Classe d'efficacité lumineuse (LEhood)	A
▪ Classe d'efficacité de filtration des graisses (GFEhotte)	E

Fonctions et spécificités

▪ Commande	Poussoirs
▪ Nombre de vitesses	4
▪ Vitesse Power temporisée (minutes)	5
▪ Moteur	Intégré
▪ Amortisseur de bruit	Sans
▪ Recyclage	En option
▪ Auto stop	-
▪ Arrêt différé (minutes)	5,10,15,20
▪ Nombre de filtres à graisses métalliques	2
▪ Filtre à graisses métallique	6200020
▪ Témoin de saturation du filtre à graisses	▪
▪ Témoin de saturation du filtre recyclage	▪

Dimensions

▪ Dimensions du produit avec évacuation (LxPxHmin-Hmax) (mm)	898 x 520 x 710 - 1140
▪ Dimensions du produit avec recyclage (LxPxHmin-Hmax) (mm)	898 x 520 x 765 - 1205
▪ Hmax rallonge de cheminée avec évacuation (mm)	1460
▪ Hmax rallonge de cheminée avec recyclage (mm)	1525
▪ Distance conseillée entre hotte et table à induction (Hmin-Hmax)(mm)	650 - 750
▪ Distance conseillée entre hotte et table gaz (Hmin-Hmax)(mm)	650 - 750
▪ Distance conseillée entre hotte et table électrique ou vitrocéramique (Hmin-Hmax)(mm)	600 - 750
▪ Diamètre de la sortie d'air (mm)	150
▪ Positionnement sortie d'air	Supérieur

Eclairage

▪ Type d'éclairage fonctionnel	Led
▪ Eclairage fonctionnel à intensité variable	-
▪ On/Off progressif	-
▪ Nombre d' éclairage fonctionnel	3
▪ Consommation totale d'éclairage fonctionnel (W)	6
▪ Température de l'éclairage fonctionnel	3000

Débit/pression et niveau sonore

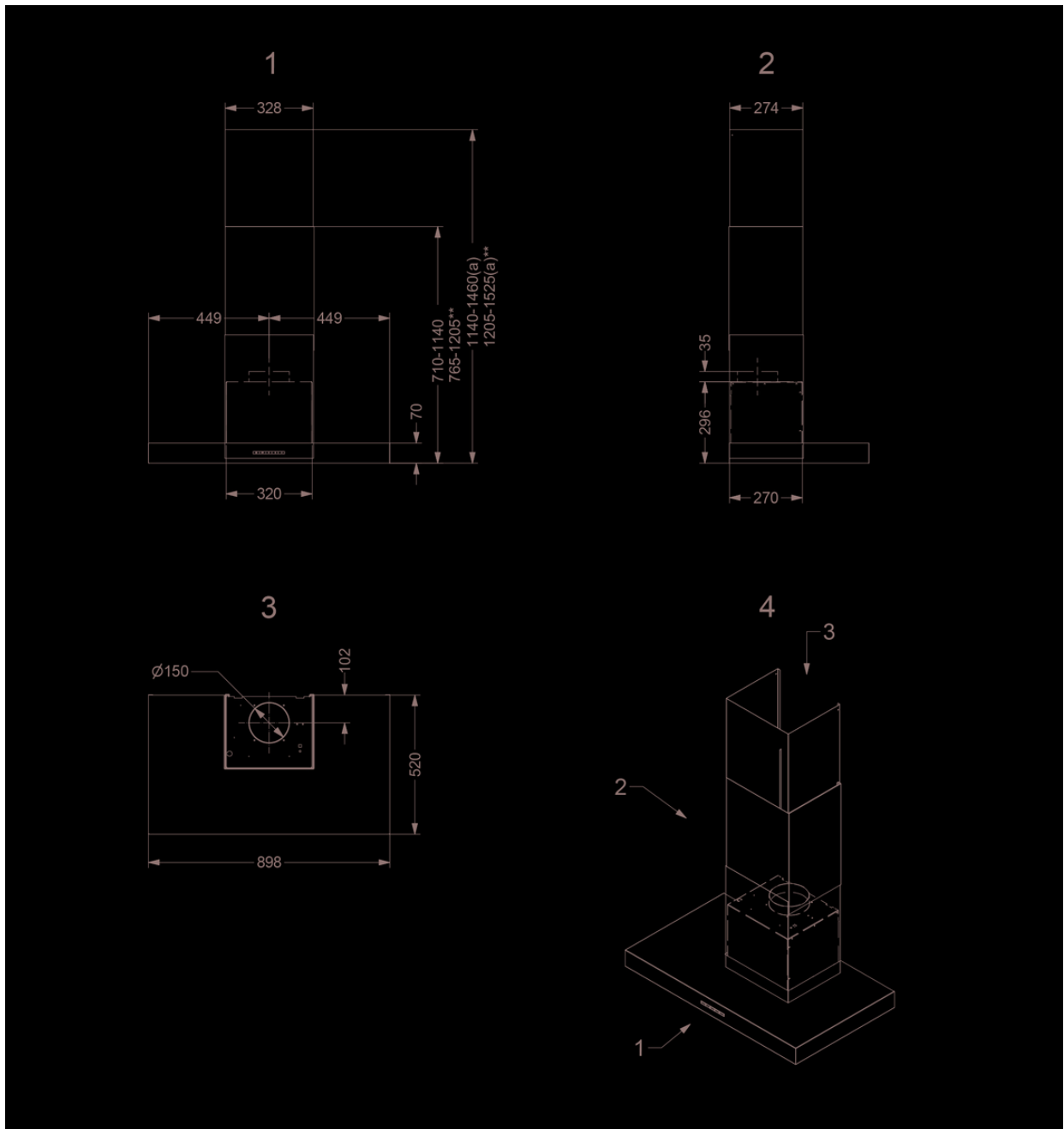
▪ Moteur débit nominal (m3/h)	700
-------------------------------	-----

Débit/pression et niveau sonore

- Débit évacuation vitesse 1 (m³/h) / Max pression évacuation vitesse 1 (Pa) 248 / 413
- Débit évacuation vitesse 2 (m³/h) / Max pression évacuation vitesse 2 (Pa) 329 / 466
- Débit évacuation vitesse 3 (m³/h) / Max pression évacuation vitesse 3 (Pa) 423 / 505
- Airflow duct out max powerspeed (m³/h) (Qboost) / Max pression évacuation vitesse max (Pa) 640 / 544
- Pression acoustique évacuation vitesse 1 (dB(A)) / Puissance acoustique évacuation vitesse 1 (dB(A)) 33 / 45
- Pression acoustique évacuation vitesse 2 (dB(A)) / Puissance acoustique évacuation vitesse 2 (dB(A)) 38 / 51
- Pression acoustique évacuation vitesse 3 (dB(A)) / Puissance acoustique évacuation vitesse 3 (dB(A)) 44 / 57
- Pression acoustique évacuation vitesse max (dB(A)) / Sound power duct out at max powerspeed (dB(A)) (LWAbost) 54 / 66

Caractéristiques techniques

- | | |
|--|-------|
| ▪ Puissance Maximale (W) | 241 |
| ▪ Voltage cooker hood (V) | 230 |
| ▪ Fréquence (Hz) | 50-60 |
| ▪ Longueur du câble de raccordement (m) | 1,3 |
| ▪ Power consumption in off-mode (Po) (W) | - |
| ▪ Consommation en mode standby (Ps) (W) | 0.24 |
| ▪ Poids net (kg) | 24 |



Accessoires d'installation

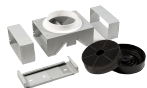
Crédence & rallonge de cheminée

▪ 6512100

Rallonge de cheminée 86,5cm

Accessoires recyclage

Kit recyclage



6200400

Kit recyclage charbon actif pour Novy Salsa

Courbe de rendement

